

Top-Thema

# FONDS SINNVOLL KOMBINIEREN

Erstaunlich einfach: Kombination mehrerer Fonds in fondsgebundenen Rentenversicherungen

# Immer wieder gibt es Flaggschiff-Fonds

## Fonds sind seit vielen Jahren die Renditemotoren fondsgebundener Versicherungen

- In der Vergangenheit haben Flaggschiff-Fonds vieler Gesellschaften fondsgebundene Rentenversicherungen geprägt. Je nach Marktphase gab es Unterschiede z. B.

### Anlageklassen

Aktien | Mischfonds

### Anbieter

groß | klein

### Stile

Growth | Value

### Fondsmanagement

aktiv | passiv

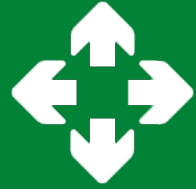
## Jede Zeit hat ihre Fonds

- Oft weisen Produkte von früher auch heute sehr gute Fondskennzahlen auf.
- Damals wie heute gilt:

**Ausreichende Streuung des Vermögens**

**Klumpenrisiken vermeiden**

# Streuung statt Konzentration



## Beachten Sie das Prinzip der Risikostreuung

„Diversification is the only free lunch!“ (Zitat Harry Markowitz)

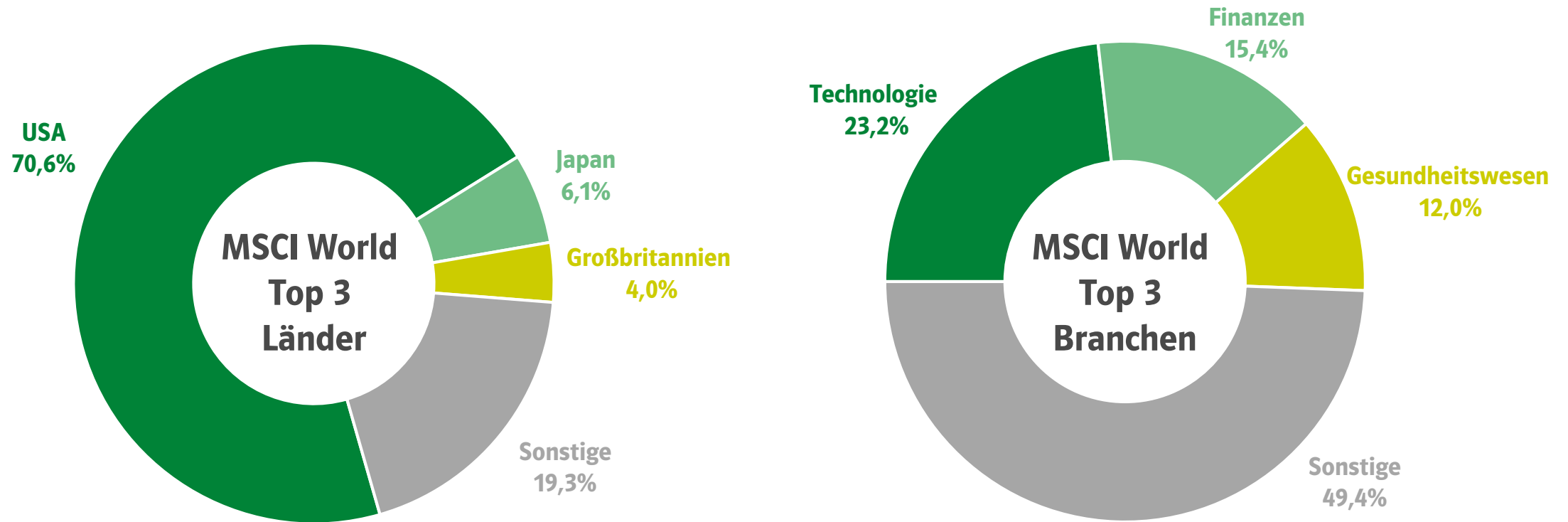
Deutsch: „Vermögensstreuung ist das Einzige, was es an den Kapitalmärkten umsonst gibt!“



## Oft hohe Konzentration amerikanischer Werte

- Globale Aktienfonds weisen einen USA-Anteil von 70 % auf.
- Amerikanische Aktienfonds sind natürlich zu 100 % in den USA investiert.
- Kombinieren Kunden zusätzlich einen technologielastigen Themenfonds, führt das zu noch mehr Konzentration statt Streuung!

# Fonds in Policen: Kombi aus MSCI World und S&P 500



**MSCI World und S&P 500 überschneiden sich um mehr als 70 %.**

Quelle: [www.msci.com](http://www.msci.com); Daten per 30.06.2024

# Vorsicht vor Klumpenrisiken

Beispiel: Investition von je 10.000 Euro in einen weltweiten und einen US-Aktienfonds

Unternehmen	Unternehmenswert (Market Cap)	MSCI World Indexgewicht	Investitions- anteil	S&P 500 Indexgewicht	Investitions- anteil	Gesamtinvestition (MSCI World und S&P 500)
Microsoft	3.392 Mrd. USD	4,4 %	440 EUR	7,0 %	700 EUR	1.140 EUR
Apple	3.390 Mrd. USD	4,0 %	400 EUR	7,0 %	700 EUR	1.100 EUR
Nvidia	2.975 Mrd. USD	3,4 %	340 EUR	3,0 %	300 EUR	640 EUR
Amazon	2.172 Mrd. USD	2,6 %	260 EUR	3,4 %	340 EUR	600 EUR
Alphabet A	2.143 Mrd. USD	1,5 %	150 EUR	2,1 %	210 EUR	360 EUR
<b>Gesamt</b>			<b>1.590 EUR</b>		<b>2.250 EUR</b>	<b>3.840 EUR</b>

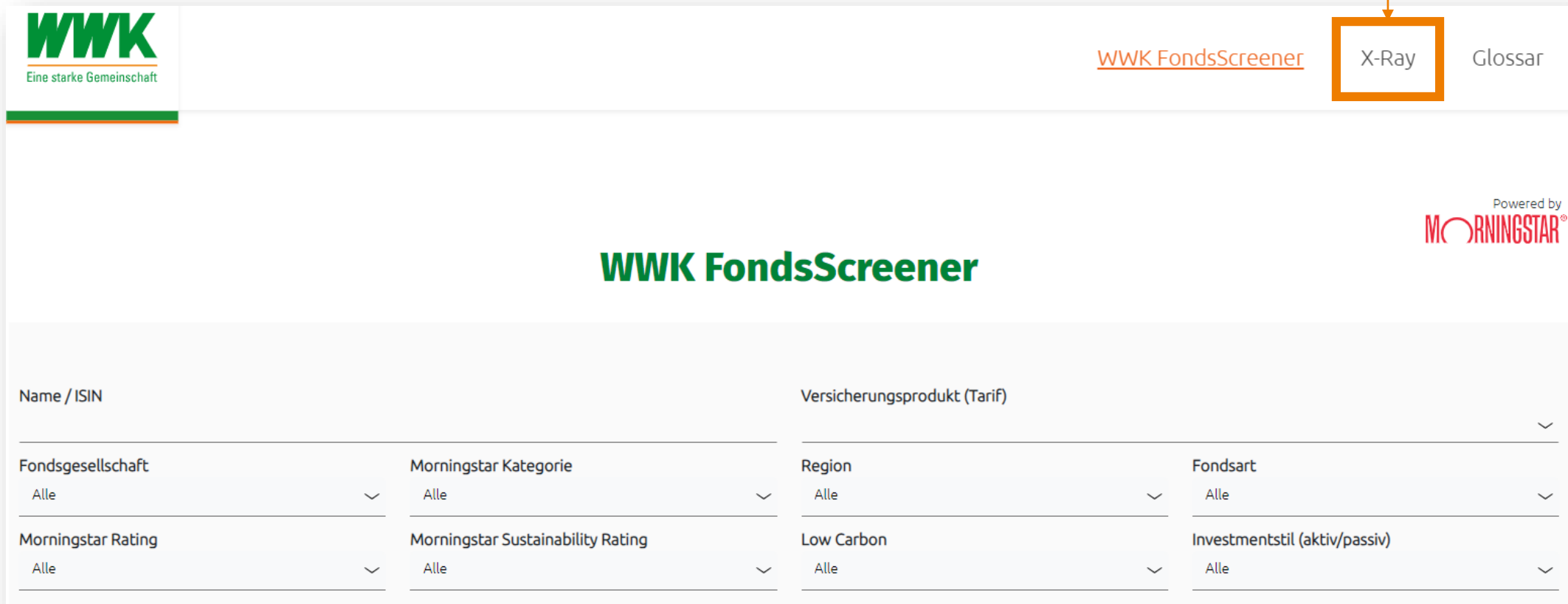
**Fast 20 %, also 4.000 Euro, fließen in nur 5 Titel!**

Quellen: [www.msci.com](http://www.msci.com), [www.marketscreener.com](http://www.marketscreener.com), [www.finanzen.net](http://www.finanzen.net); Werte gerundet; Daten per 30.06.2024

# Nutzen Sie die X-Ray-Funktion

WWK FondsScreenener: [wwwk.de/fondsanalyse](https://wwwk.de/fondsanalyse)

## X-Ray-Portfolio-Analyse

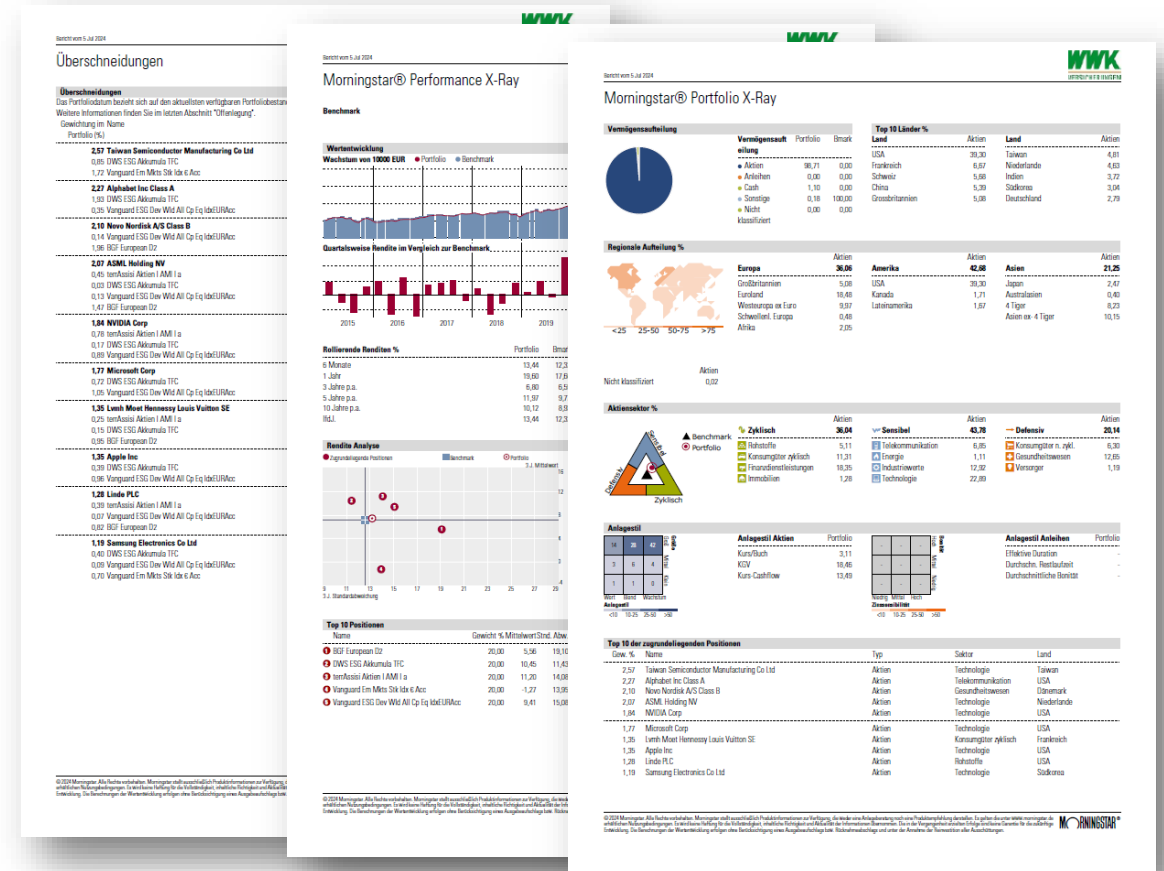


The screenshot shows the WWK FondsScreenener website interface. At the top left is the WWK logo with the tagline "Eine starke Gemeinschaft". To the right are navigation links for "WWK FondsScreenener", "X-Ray" (highlighted with an orange box and arrow), and "Glossar". Below the navigation is the "WWK FondsScreenener" title and the "Powered by MORNINGSTAR" logo. The main content area displays a grid of filter categories, each with a dropdown menu set to "Alle".

Name / ISIN		Versicherungsprodukt (Tarif)	
Fondsgesellschaft	Morningstar Kategorie	Region	Fondsart
Alle	Alle	Alle	Alle
Morningstar Rating	Morningstar Sustainability Rating	Low Carbon	Investmentstil (aktiv/passiv)
Alle	Alle	Alle	Alle

# X-Ray-Portfolio-Analyse

- Bestandteile eines Portfolios schnell und einfach analysieren
- Einzelne Fonds werden aggregiert, um ein Gesamtbild des Portfolios zu erhalten
- Auswertung der Diversifikation nach z. B. Region, Sektor und Anlagestil
- Ausgabe von Wertentwicklungs- und Risikokennzahlen auf Portfolio-Ebene
- Analyse-Ergebnis als PDF zum Download



# Altersvorsorge muss den Lebensumständen entsprechen



**WWK-Baskets erleichtern die Fondsauswahl  
und bieten sehr gute Möglichkeiten der  
Vermögensstreuung!**



The logo for WWK, consisting of the letters 'WWK' in a bold, green, sans-serif font. A thin orange horizontal line is positioned directly below the letters.

Eine starke Gemeinschaft

A close-up photograph of several pairs of hands clapping. The hands are in motion, creating a sense of applause. The background is softly blurred, showing more hands and what appears to be a business setting with people in suits.

WWK Versicherungen

**VIELEN DANK  
FÜR IHRE AUFMERKSAMKEIT.**

# Rechtshinweis

Diese Präsentation wurde von der WWK Versicherungsgruppe erstellt und wir behalten uns sämtliche Rechte daran vor.

Die im Rahmen dieser Präsentation verwendeten Folien geben unsere aktuelle Einschätzung auf der Basis der derzeit geltenden Gesetze und ihrer Auslegung wieder (in Abhängigkeit des Zeitpunktes der Erstellung). Die Präsentation erhebt keinen Anspruch auf Vollständigkeit. Sie ist damit weder geeignet, eine Beurteilung im konkreten Einzelfall abzuleiten, noch kann sie als Basis für vertragliche Vereinbarungen herangezogen werden. Durch die Überlassung der Präsentation wird eine Haftung unseres Unternehmens gegenüber dritten Personen in keiner Weise begründet. Das Geltendmachen von Ansprüchen jeglicher Art ist ausgeschlossen.

## WWK Lebensversicherung a.G.

Vorstand: Jürgen Schrameier (V.),  
Rainer Gebhart (stv. V.),  
Dirk Fassott  
Vorsitzender des Aufsichtsrats:  
Dr. Frank Schindelbauer  
Sitz München  
Registergericht München HR B 211  
Ust-ID DE129274155  
Gl. Id. DE81WWK00000069127

## WWK Allgemeine Versicherung AG

Vorstand: Jürgen Schrameier (V.),  
Rainer Gebhart (stv. V.), Dirk Fassott  
Vorsitzender des Aufsichtsrats:  
Prof. Dr. Peter Reiff  
Sitz München  
Registergericht München HR B 5553  
Ust-ID DE181215896  
VersSt-Nr. 802/V908 0200 4423  
Gl. Id. DE11WWK00000069126

## WWK Vermögensverwaltungs und Dienstleistungs GmbH

Geschäftsführer: Roland Kluger,  
Stefan Sedlmeir  
Sitz München  
Registergericht München  
HR B 76323  
Ust-ID DE815128290  
Gl. Id. DE38WWK00000069125

## WWK Pensionsfonds AG

Vorstand: Georg Steinlein,  
Heiko Wößner  
Vorsitzender des Aufsichtsrats:  
Dirk Fassott  
Sitz München  
Registergericht München  
HR B 146295  
Ust-ID DE226897193  
Gl. Id. DE65WWK00000069124

## WWK IT GmbH

Geschäftsführer: Erik Trump  
Sitz München  
Registergericht München  
HR B 257638  
Ust-ID DE271418995

**Bankverbindung:** Bayern LB München (BLZ 700 500 00), Kontonummer: 35 540, IBAN: DE96 7005 0000 0000 0355 40, BIC: BYLADEMMXXX

**Hausanschrift:** Marsstraße 37, 80335 München (Briefanschrift 80292), Telefon +49 (89) 51 14-0, Fax +49 (89) 51 14-23 37, E-Mail: [info@wwk.de](mailto:info@wwk.de), [wwk.de](http://wwk.de), [info@wwk.at](mailto:info@wwk.at), [wwk.at](http://wwk.at)